

T36-120SL 75 V Telescopic Handler

Telescopics
Caractéristiques

Performances

Hauteur de levage sur stabilisateurs	11852.0 mm
Hauteur de levage sur pneus	11529.0 mm
Capacité nominale	3600 kg
Capacité à hauteur max. sur stabilisateurs	3200 kg
Capacité à hauteur max. sur pneus	2300 kg
Capacité à portée max. sur stabilisateurs	1200 kg
Capacité à portée max. sur pneus	350 kg
Portée max. sur pneus	8193.0 mm

Poids

Poids (à vide)	8170 kg
----------------	---------

Traction

Pneus standard	SOLIDEAL 405/70-20 16PR
1er rapport / petite vitesse	4.2 km/h
1er rapport / grande vitesse	20.5 km/h

Entraînement

Transmission	Hydrostatique à régulation électronique
Entraînement principal	Moteur hydrostatique

Moteur

Marque / Modèle	Bobcat D34
Carburant	Diesel
Refroidissement	Réfrigérant
Puissance nominale (ISO 14396)	75.0 HP
Puissance nominale (ISO 14396)	55.3 kW
Couple maximum à 1400 tr/min	360.0 Nm
Nombre de cylindres	4
Cylindrée	3.40 L

Système hydraulique

Type de pompe	Pompe à engrenage avec valve LS
Débit de la pompe	80.00 L/min
Réglage du clapet de sécurité principal	250.00 bar

Temps de cycles

Levage - sans charge	12.5 s
Abaissement - sans charge	7.0 s
Rentrée du télescope à portée max. - sans charge	8.0 s
Rentrée du télescope à hauteur max. - sans charge	8.0 s
Sortie du télescope à portée max. - sans charge	15.5 s
Sortie du télescope à hauteur max. - sans charge	15.5 s

Freins

Frein moteur	Hydrostatique
Frein de stationnement et de secours	Frein passif

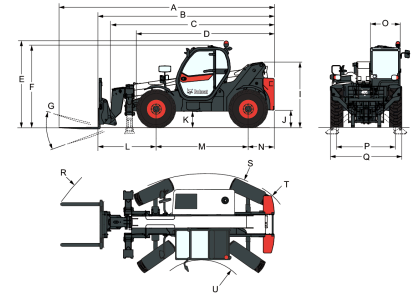
Contenances

Réservoir de carburant	145.00 L
Réservoir hydraulique	71.00 L

Environnement

Pression acoustique au poste de l'opérateur (LpA) (EN 12053)	75 dB(A)
Facteur d'incertitude de la pression acoustique au poste de l'opérateur (LpA) (EN 12053)	4 dB(A)
Puissance sonore (LWA)	104 dB(A)
Vibrations globales transmises au corps (EN 13059)	1.30 ms ⁻²

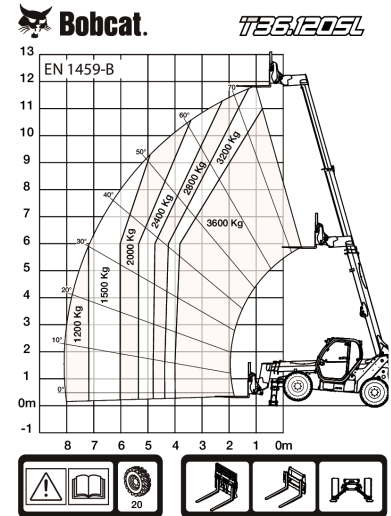
Dimensions



(-) 857.0 mm	(L) 1793.0 mm
(A) 6647.0 mm	(M) 2850.0 mm
(B) 5442.0 mm	(N) 799.0 mm
(C) 5287.0 mm	(O) 930.0 mm
(D) 4192.0 mm	(P) 1862.0 mm
(E) 2584.0 mm	(Q) 2264.0 mm
(F) 2445.0 mm	(R) 5341.0 mm
(G) 143.0°	(S) 5429.0 mm
(I) 1941.0 mm	(T) 3765.0 mm
(J) 415.0 mm	(U) 1245.0 mm

Abaques de charge

Abaques de charge



98889 G7

7294193

Options

Climatisation	Feux de travail sur la flèche
Dispositif d'arrêt de flèche	Ventilateur proportionnel avec inverseur
Couleur personnalisée	Système de commande à distance avec chargeur embarqué
Extincteur	Crochet de remorque de base
Commande marche avant/arrière sur le levier du volant (et non plus sur le manipulateur)	Faisceau électrique de la flèche et connecteurs électriques
Bouchon de remplissage de carburant verrouillable	Siège à suspension pneumatique grand confort
Pré-équipement haut-parleur et radio	Démarrage sans clé (démarrage/arrêt à l'aide du pavé numérique)
Porte-document en PVC	Pneus Michelin – lot de 4 x 400/80-24" 162A8 IND TL
Crochet d'attelage (avec prise électrique arrière)	POWER CL
Grille de protection de pare-brise (avant et toit)	Fourches à palettes de 1 200 mm de long / tablier rigide / fourches incluses / dossier inclus / pour tablier Quick-Tach
Rétroviseur arrière plat	
Essuie-glace de vitre de toit	
Pare-soleil	
Support de plaque d'immatriculation	
Cales de roue	

Fourches à palettes
de 1 200 mm de long
/ flottement / tablier de
1,44 m / fourches incluses /
dossieret inclus / pour tablier
Quick-Tach
Tablier Quicktach avec
verrouillage hydraulique
des accessoires (faisceau
électrique de la flèche
obligatoire)
Crochet de remorque
pivotant (avec prise
électrique arrière)
Démarrage du moteur
standard (avec clé) avec
sécurité supplémentaire via
le pavé numérique
Option pneus de base – lot
de 4 x 400/80-24"
Pneus Dunlop – lot de 4 x
405/70-24" 150B – SPT9
MPT (SEMI INDUSTRIAL)